

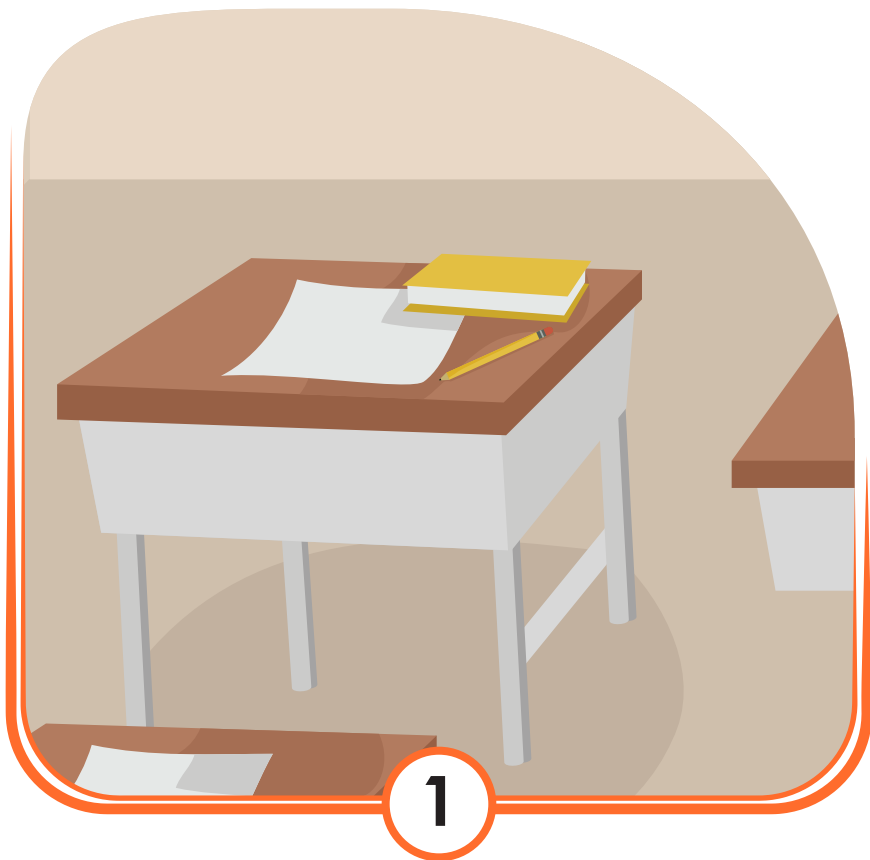
COLLECTION  
STRUCTO

Qu'est-ce qu'il y a  
dans la salle de classe?





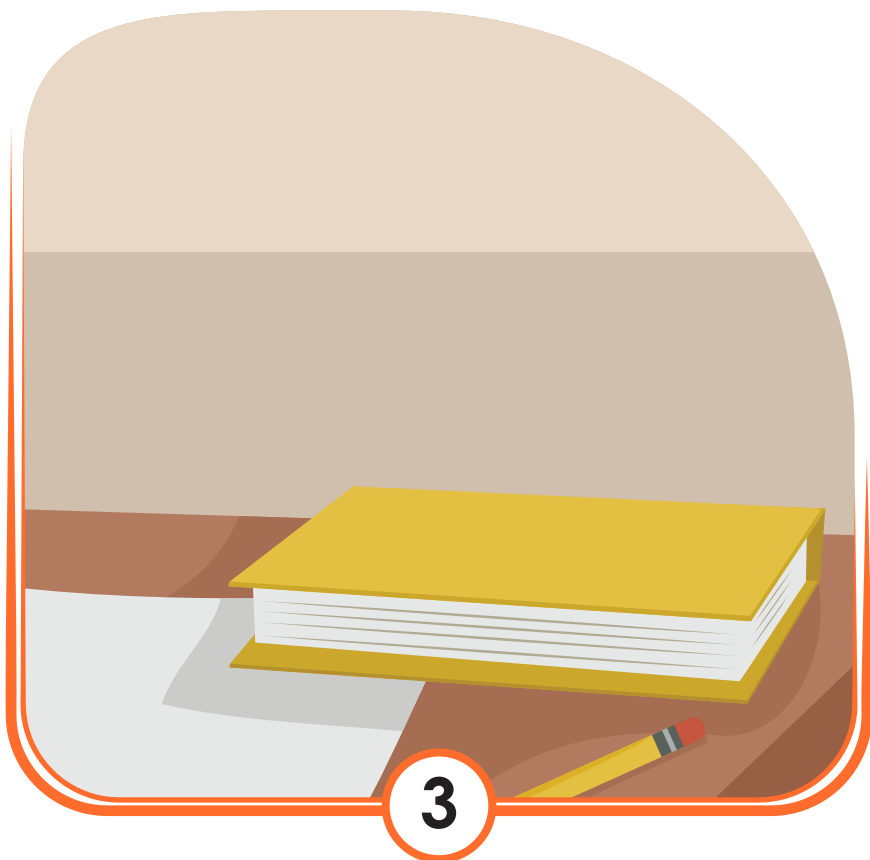
Il y a **un pupitre**  
dans la salle de classe.



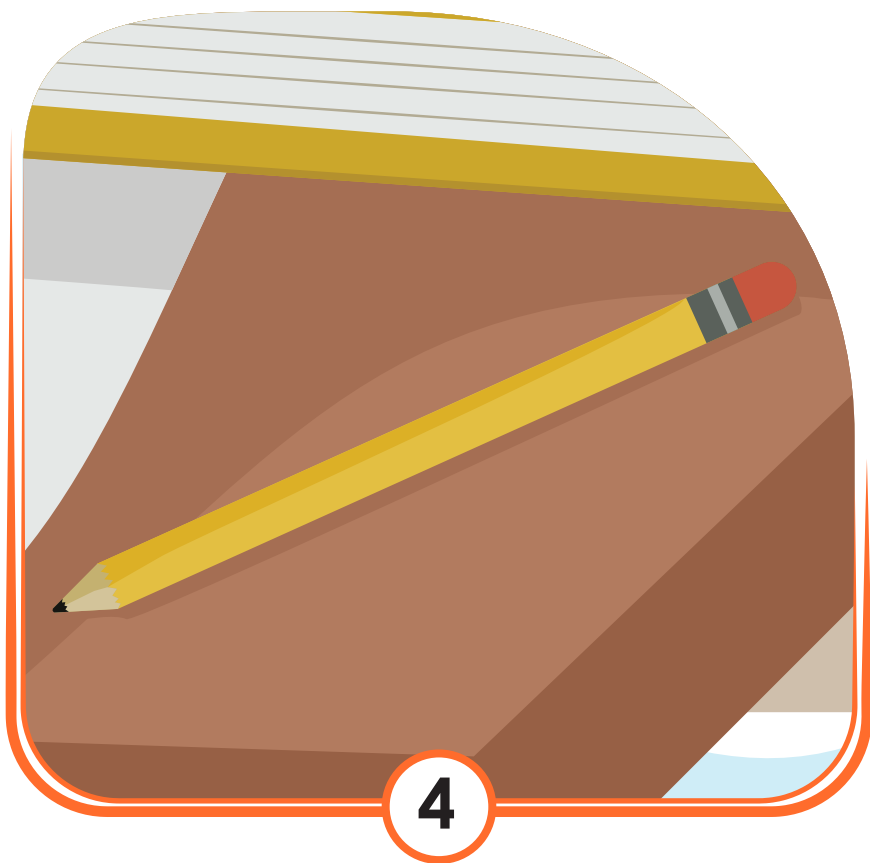
Il y a **une chaise**  
dans la salle de classe.



Il y a **un livre**  
dans la salle de classe.



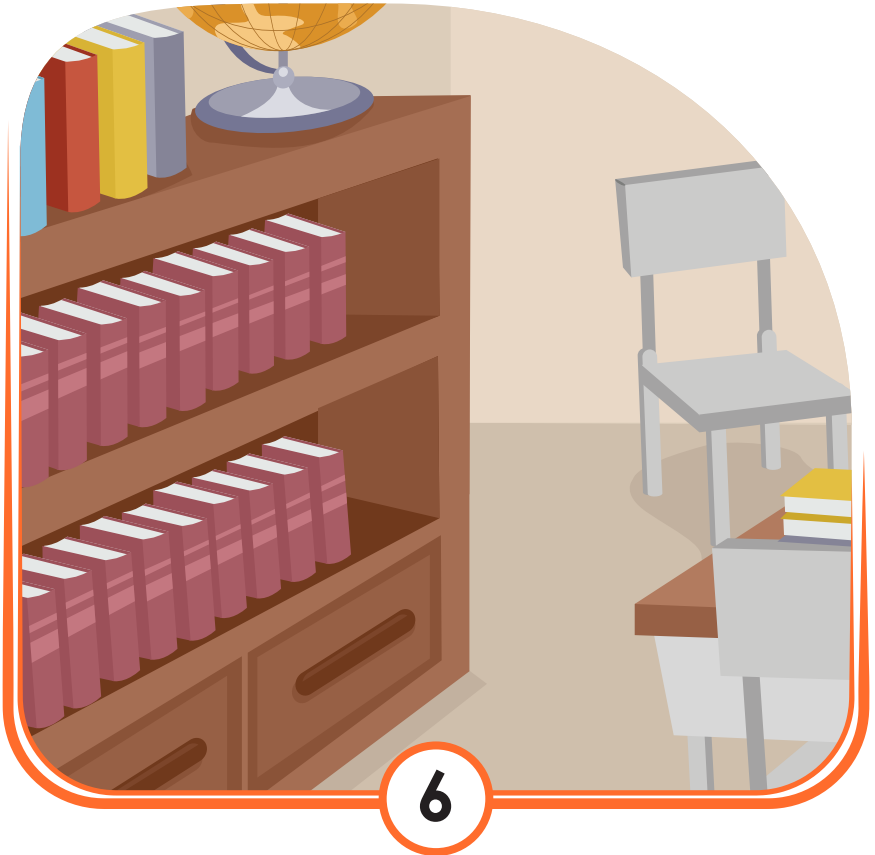
Il y a **un crayon**  
dans la salle de classe.



Il y a **une porte**  
dans la salle de classe.



Il y a **des étagères**  
dans la salle de classe.

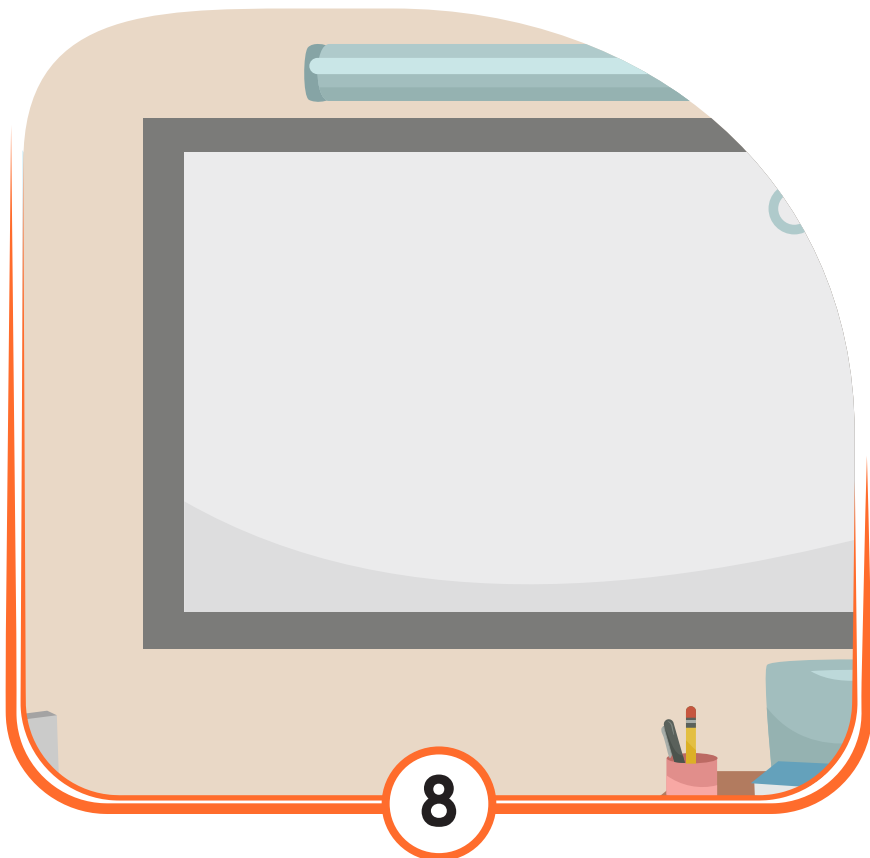




Il y a **une table**  
dans la salle de classe.



Il y a **un tableau blanc**  
dans la salle de classe.







New  Nouveau  
**Brunswick**

Department of Education and  
Early Childhood Development