

Résultats d'apprentissage connaissances :

300-15 Expliquer le rôle d'un système de classification unique des êtres vivants.

Résultats d'apprentissage d'habiletés :

Analyse et interprétation

206-1 classifier en fonction de plusieurs attributs et créer un tableau ou un schéma illustrant ce mode de classification.

Pourquoi la nécessité d'avoir un système de classification?

Pour que les scientifiques puissent communiquer à l'aide d'un même langage et d'une même terminologie.

Il existe plus de un million d'espèces vivantes, et il est possible qu'on en découvre plusieurs autres millions. Il y a des avantages de grouper ou de classer les organismes en fonction de caractéristiques communes.

La classification des animaux - Sid le petit scientifique

<https://safeshare.tv/submit?url=https%3A%2F%2Fwww.youtube.com%2Fwatch%3Fv%3D23vl3p8ph74>



Systeme de classification : Méthode pour trier et grouper les objets.

Organisme : Être vivant.

Invertébré: Animal qui n'a pas de colonne vertébrale. Les vers et les mollusques sont des invertébrés.



Vertébré : Animal qui a une colonne vertébrale. Les mammifères, les oiseaux et les poissons sont des vertébrés.



Règne : Chacune des grandes divisions utilisées pour classifier les êtres vivants.

Il y a cinq règnes :

1. le règne des monères,

2. le règne des protistes

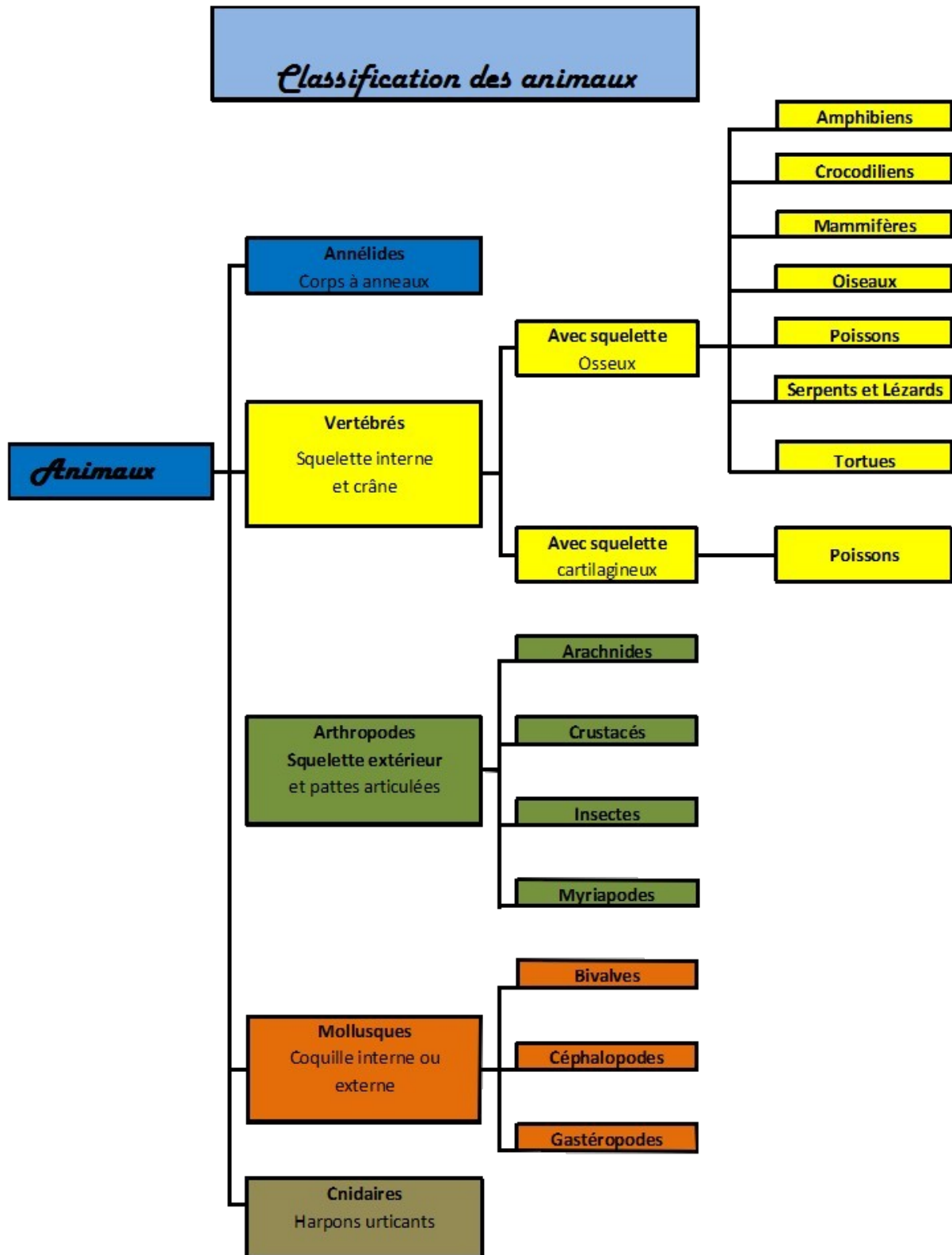
3. le règne végétal

4. le règne animal

5. le règne des champignons.

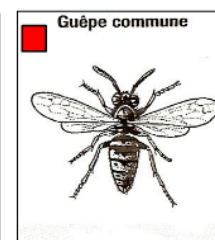
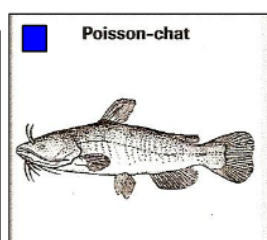
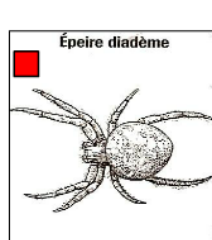
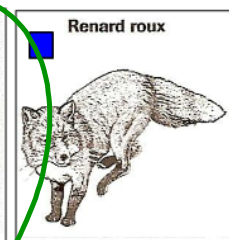
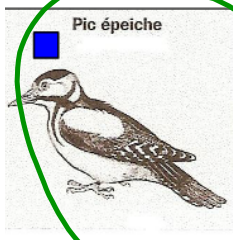
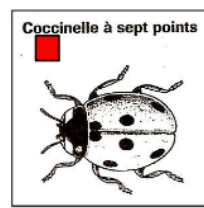
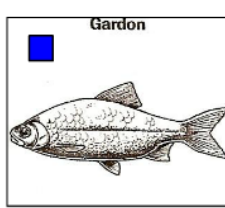
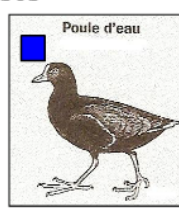
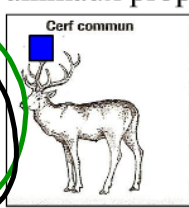
Vidéo sur la classification des animaux

<https://safeshare.tv/submit?url=https%3A%2F%2Fwww.youtube.com%2Fwatch%3Fv%3DysUBg3DzNok>



ÉNONCÉ

Observer bien les animaux proposés



L'animal possède un squelette interne

L'animal possède un squelette externe, une carapace

vertébrer

Voici une liste d'attributs : Squelette externe et pattes articulées, 8 pattes, nageoires à rayons, plumes, 6 pattes et une paire d'antennes, squelette interne, poils, 4 membres.

1) Dans la représentation ci-dessous, écrire à côté du triangle ► et, pour chaque groupe, les attributs communs à tous les animaux de ce groupe.

2) Retrouver les attributs de la poule d'eau et la replacer dans son groupe.

vertébrés

