

1. Mais les suivant dans la bonne colonne.

~~$4x = 20$~~
 ~~$6x + 4$~~

$3n - 1$
 $6x + 8 = 32$

Expressions	Equations
$3n - 1$	$4x = 20$
$6n + 4$	$6x + 8 = 32$

B

2. Laquelle est une expression?

~~P: $\frac{x}{8} - 5 = 9$~~

Q: $11 - 4x$ ✓

~~R: $4x - 8 = 0$~~

S: $\frac{9-x}{4} + 7$

a. ~~P and Q~~

b. Q and S

~~c. R and S~~

~~d. P and R~~

C

3. Résoudre l'équation: $x + 3 = 9$
 a. 12 b. 3

c. 6

$$\begin{aligned} x + 3 &= 9 \\ x + 3 - 3 &= 9 - 3 \\ x &= 6 \end{aligned}$$

D

4. Résoudre l'équation: $q + 6 = 6$
 a. 38 b. 42

c. 12

$$\begin{aligned} \frac{9}{6} &= (6)6 \\ 9 &= 36 \end{aligned}$$

A

5. $2x + 6 = 14$
 a. 4

b. 20

c. 7

d. 10

$$\begin{aligned} 2x + 6 &= 14 \\ 2x &= 8 \\ \frac{2x}{2} &= \frac{8}{2} \\ x &= 4 \end{aligned}$$

D

6. Shaun sauve 12.00\$ de son paye. Ceci est un demi de l'argent qu'il a gagné. Combien est ce que Shaun a gagné?

a. 26.00\$

b. 21.50\$

c. 12.00\$

d. 24.00\$

$$\begin{aligned} 2\left(\frac{x}{2}\right) &= (12)^2 \\ x &= 24 \end{aligned}$$

C

7. Écris une équation pour l'énoncer. Ensuite résoudre l'équation. Sept de plus qu'un nombre est 14.

~~a. $x + 7 = 14, x = 2$~~

c. $x + 7 = 14, x = 7$

~~b. $7x = 14, x = 2$~~

~~d. $7x = 14, x = 7$~~

$$\begin{aligned} x + 7 &= 14 \\ x + 7 - 7 &= 14 - 7 \\ x &= 7 \end{aligned}$$

D

8. Alan a 90\$ et il dépense 12\$ chaque semaine. Écris une équation tu peux utiliser pour trouver combien d'argent il a après 3 semaines.

a. $A = 90 - 3 + 12$

b. $A = \frac{3 \times 90}{12}$

c. ~~$A = \frac{90}{3 \times 12}$~~

d. $A = 90 - 3 \times 12$

$A = 90 - 12(3)$

$n + 4 = 13$
 $n + 4 - 4 = 13 - 4$
 $n = 9$

A

9. Résoudre: $k + 4 = 13$

a. 9

b. 5

c. 6

d. 17

A

10. Résoudre: $n + 12 = 25$

a. 13

b. 11

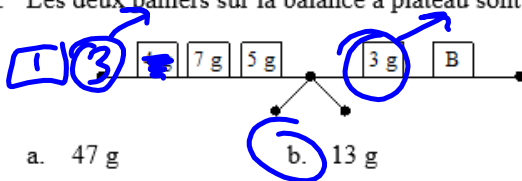
c. 20

d. 37

$n + 12 = 25$
 $n + 12 - 12 = 25 - 12$
 $n = 13$

B

11. Les deux paniers sur la balance à plateau sont égaux. Trouve la valeur de la masse B.



$B = 13$

C

12. Résoudre: $5 + 11 = y + 8$

a. 53

b. 7

c. 8

d. 47

$5 + 11 = y + 8$

$5 + 11 - 8 = y + 8 - 8$

$8 = y$

A

13. Résoudre: $v + v + 7 = 6 + 4$


- a. 1.5 b. 2 c. 3

C

14. Résoudre: $4z + 32 = 44$

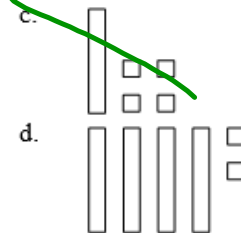
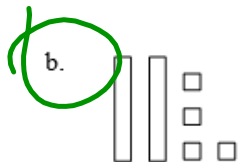
- a. 72 b. 19 c. 3

B

15.  This tile represents x .

This tile represents $+1$.

Identifier les tuiles qui représentent $2x + 4$.



B

16. Résoudre: $x + 2 = 6$

- a. 8 b. 4 c. 3 d. 12

$$x + 2 = 6$$

$$x + 2 - 2 = 6 - 2$$

$$x = 4$$

$$2v + 7 = 10$$

d. 8.5 $2v + 7 - 7 = 10 - 7$

d. 8 $\frac{2v}{2} = \frac{3}{2}$

$$v = \frac{3}{2} = 1,5$$

A17. Résoudre: $x - 5 = 10$

a. 15

b. 8

c. 2

d. 5

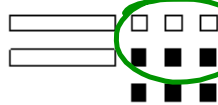
$$x - 5 = 10$$

$$x - \cancel{5} + 5 = 10 + 5$$

$$x = 15$$

A

18. Un carré blanc est +1. Une carrée noire est -1, et un rectangle représente la variable x .
Écris le modèle pour le dessin.



$2x - 3$

$-48 = x + 45$
 $-93 = x$

- a. $2x - 3$ b. $2x + 9$ c. $2x - 6$ d. $2x + 3$

A

19. Résoudre: $-48 = x + 45$

- a. -93 b. 3 c. -3 d. 93

C

20. Un nombre augmenté par 4 est 9. Écris l'équation pour trouver le nombre et résoudre l'équation.

- a. ~~$x + 9 = 4, x = -13$~~ c. $x + 4 = 9, x = 5$
b. ~~$x - 9 = 4, x = 13$~~ d. $x + 4 = 9, x = -5$

$x + 4 = 9$
 ~~$x + 4 - 4 = 9 - 4$~~
 $x = 5$

B

21. Résoudre: $x - 2 = 10$

- a. 5 b. 12 c. 8

$x - 2 = 10$
 $x - 2 + 2 = 10 + 2$
 $x = 12$

- d. 11

C

22. Résoudre: $5x = 40$

- a. 35 b. 4 c. 8 d. -35

~~$5x = 40$~~
 ~~$\frac{5x}{5} = \frac{40}{5}$~~
 $x = 8$

B 23. Résoudre: $2x - 5 = 7$
 a. $\frac{1}{5}$ b. 6 c. 4

$$2x - 5 = 7$$

$$2x - 5 + 5 = 7 + 5$$

$$2x = 12$$

$$\frac{2x}{2} = \frac{12}{2}$$

$$x = 6$$

B 24. Résoudre: $6x + 14 = 26$
 a. 6 b. 2 c. $\frac{2}{3}$

$$6x + 14 = 26$$

$$6x + 14 - 14 = 26 - 14$$

$$6x = 12$$

$$\frac{6x}{6} = \frac{12}{6}$$

$$x = 2$$

d. 1

D 25. Résoudre: $\frac{x}{7} = 4$
 a. 11 b. 3 c. 2

$$\frac{x}{7} = 4$$

$$x = 28$$

d. 28 $5x + 7 = 22$
 $5x + 7 - 7 = 22 - 7$

A 26. Résoudre: $5x + 7 = 22$
 a. 3 b. 6 c. 10

d. 9

D 27. Résoudre: $6x - 2 = 22$
 a. 3 b. 18 c. 17

$$6x - 2 = 22$$

$$6x - 2 + 2 = 22 + 2$$

$$\frac{6x}{6} = \frac{24}{6}$$

$$x = 4$$

d. 4 $5x = 15$
 $\frac{5x}{5} = \frac{15}{5}$
 $x = 3$

C 28. Les trois côté d'un triangle mesure: $(x + 7)$ cm, $(x + 8)$ cm, and $(x + 9)$ cm. Si le périmètre du triangle est 33 cm, trouve la valeur de x.
 a. 24 cm b. 9 cm c. 3 cm d. 19 cm

$$(x+7) + (x+8) + (x+9) = 33$$

$$3x + 24 = 33$$

$$\frac{3x}{3} = \frac{9}{3}$$

$$x = 3$$

← simplifier
 $\frac{33}{3}$
 $\frac{-24}{3}$
 $\frac{9}{3}$

29. Résoudre avec la méthode de ton choix. Montre tous les étapes de ton travail.

$$16 - z = 9$$

$$16 - 16 - z = 9 - 16$$

$$\frac{-z}{-1} = \frac{-7}{-1}$$

$$\boxed{z = 7}$$

$$\frac{7y}{7} = \frac{28}{7}$$

$$\boxed{y = 4}$$

$$5 \left(3 \left(\frac{x}{5} \right) \right) = 15$$

$$\boxed{15 = x}$$

$$4x - 6 = 14$$

$$4x - 6 + 6 = 14 + 6$$

$$4x = 20$$

$$\frac{4x}{4} = \frac{20}{4}$$

$$\boxed{x = 5}$$

$$14 = 3x + 5$$

$$14 = 3x + 5$$

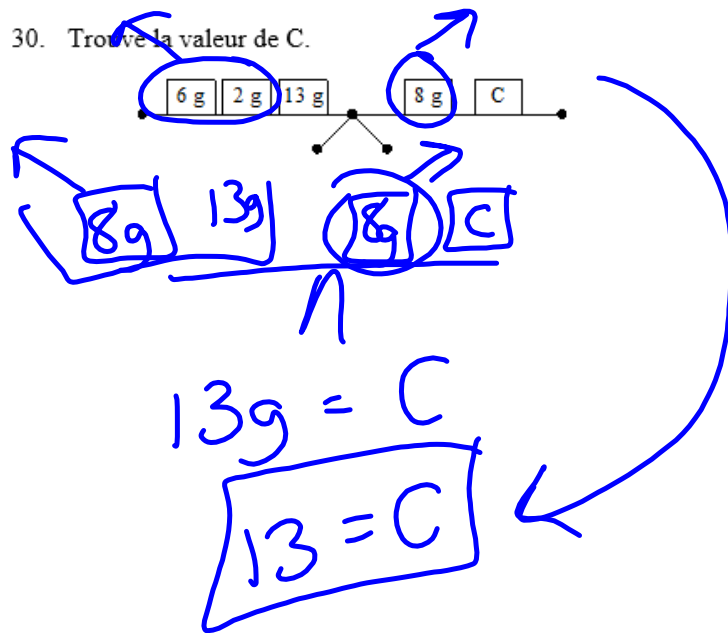
$$14 - 5 = 3x + 5 - 5$$

$$9 = 3x$$

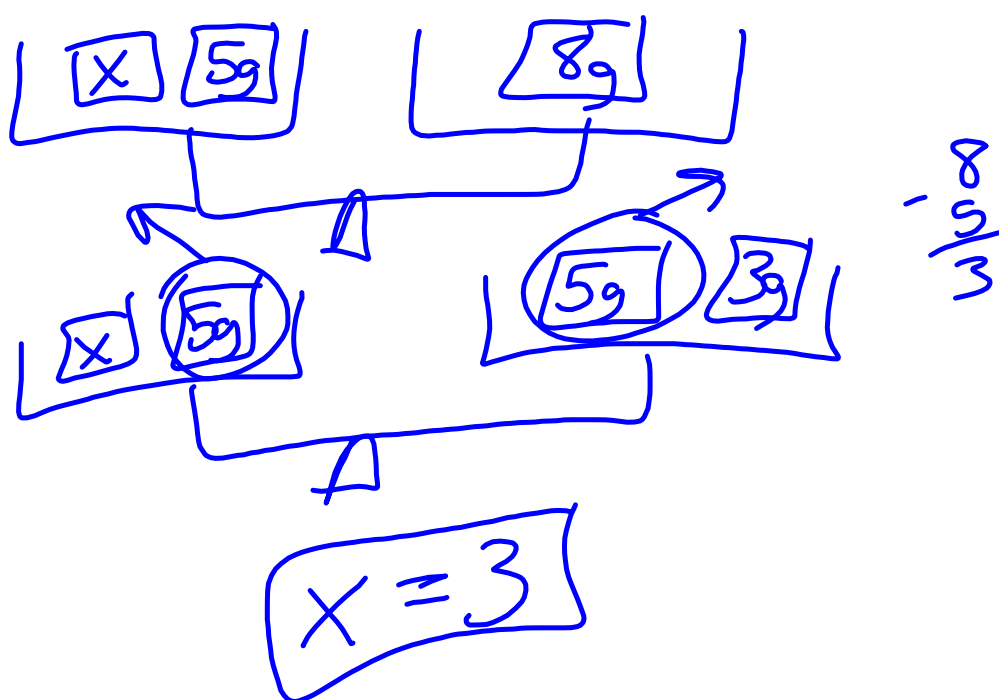
$$\frac{9}{3} = \frac{3x}{3}$$

$$\boxed{3 = x}$$

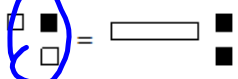
30. Trouve la valeur de C.



31. Résoudre en utilisant le modèle de la balance à plateau. $x + 5 = 8$.



33. Une carrée blanche représente +1, Une carrée noire représente -1, et un rectangle représente la variable x .
 Écris la question et trouve la réponse.

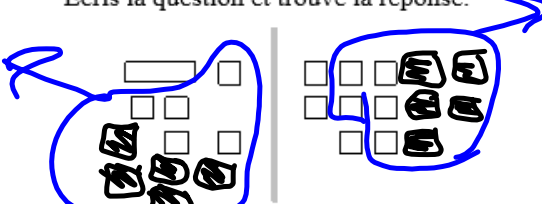


$$1 = x - 2$$

$$1 + 2 = x - 2 + 2$$

$$3 = x$$

34. Le rectangle représente x et une carrée blanche représente +1.
 Écris la question et trouve la réponse.



$$x + 5 = 8$$

$$x = 3$$

