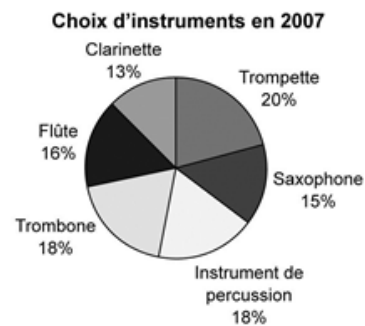
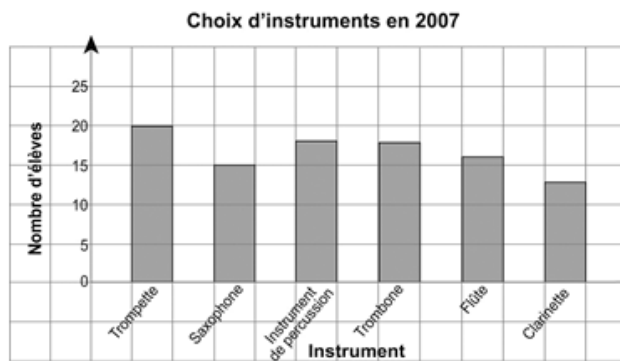


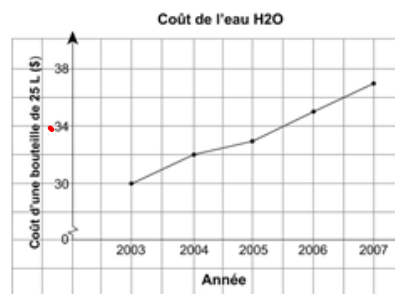
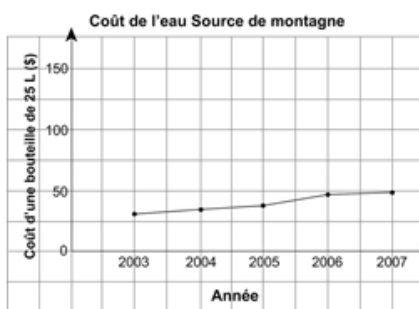
SP1 : Critiquer les façons dont des données sont présentées.

1. Chaque diagramme ci-dessous montre les instruments de musique que les élèves de l'harmonie de 8^e année de Kitsilano ont choisis en 2007.



- Indique deux choses que le diagramme à bandes t'apprend.
- Indique deux choses que le diagramme circulaire t'apprend.
- Quels sont les avantages et les inconvénients du diagramme à bandes?
- Quels sont les avantages et les inconvénients du diagramme circulaire?
- Pourrais-tu représenter ces données à l'aide d'un diagramme à ligne brisée?
Explique ta réponse.

Ces diagrammes montrent le coût d'une bouteille d'eau de 25 L chez deux fournisseurs différents au cours des 5 dernières années.



- Comment ces diagrammes sont-ils trompeurs?
- Quelles caractéristiques des diagrammes donnent l'impression qu'une bouteille d'eau de la compagnie H2O coûte moins qu'une de la compagnie Source de montagne?
- Quelles caractéristiques des diagrammes donnent l'impression que le coût d'une bouteille d'eau de la compagnie Source de montagne a augmenté plus rapidement que celui d'une bouteille de la compagnie H2O?
- Selon toi, quelle compagnie a créé ces diagrammes?

Chaque fois que monsieur Coleborn lance une boule de papier dans une poubelle, la

probabilité que la boule tombe dans la poubelle est de $\frac{3}{4}$. Quelle est la probabilité que monsieur Coleborn rate son coup 2 fois de suite?

424

(423)*

P, 428

Q2

427

Q

(385)*

1