

Une équation est une expression mathématique qui indique que deux quantités sont égales.

$$2x + 1 = 7$$

Voici comment écrire une équation à partir d'un énoncé.

1. Choisis une lettre pour la variable
2. Écris une expression algébrique qui représente la relation décrite.
3. Écris un signe d'égalité entre l'expression et le terme constant.

Cinq de plus qu'un nombre égal 20

Suppose que p représente le nombre.

Cinq de plus que p :

L'équation est:

p est le nombre
 $p + 5 = 20$

Dix, moins un nombre égal 4

le, variable:

x

Dix moins un nombre:

$10 - x$

L'équation:

$$10 - x = 4$$

Un nombre divisé par deux égal 8.
variable: n est un nombre

$$\frac{n}{2} = 8$$

En algèbre un fraction est
un division. On n'utilise pas
÷.

Il y a 5 ans, Marc avait 10 ans.
Suppose que a années représente
l'âge de Marc actuellement.

Écris une équation pour l'énoncé.

$$a = 5 + 10$$
$$a = 15 \text{ ans.}$$

P. 228

Exemple

Une équipe de hockey obtient 2 points pour une victoire, 1 point pour un match nul et 0 point pour une défaite.

L'équipe des Tornades de Midland a terminé sa saison avec 28 points. Ils ont 6 matchs nuls.

Combien de matchs a-t-elle remportés ?

Écris une équation que tu peux utiliser pour résoudre le problème.

Résous l'équation à l'aide d'un modèle. Vérifie la solution.



Réponses

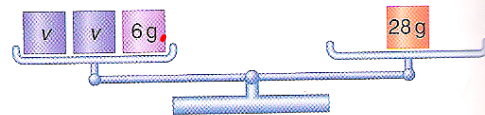
Suppose que v représente le nombre de matchs remportés par les Tornades.

Ainsi, $2v$ représente le nombre de points obtenus pour chaque victoire.

L'équipe a obtenu 6 points pour les matchs nuls.

Elle a 28 points en tout.

Donc, l'équation est $2v + 6 = 28$.



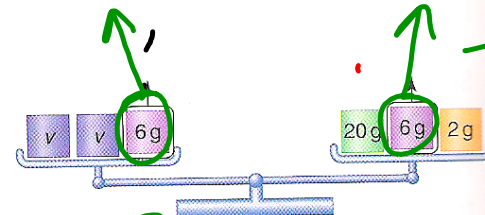
Représente l'équation à l'aide d'une balance à plateaux.

Pour isoler v dans un plateau, il faut enlever 6 g du plateau de gauche.

Donc, sélectionne des masses dans le plateau de droite de façon à pouvoir enlever 6 g.

Tu peux remplacer 28 g par 20 g + 6 g + 2 g.

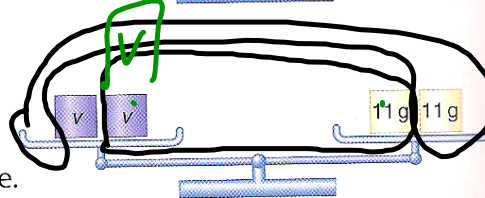
Puis, enlève 6 g de chaque plateau.



Il reste deux masses inconnues identiques dans le plateau de gauche.

Il reste 20 g + 2 g = 22 g dans le plateau de droite.

Remplace 22 g par deux masses de 11 g.



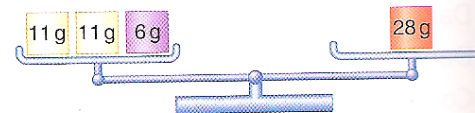
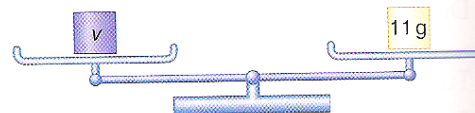
Les deux masses inconnues sont en équilibre avec deux masses de 11 g.

Donc, chaque masse inconnue a 11 g.

Les Tornades ont remporté 11 matchs.

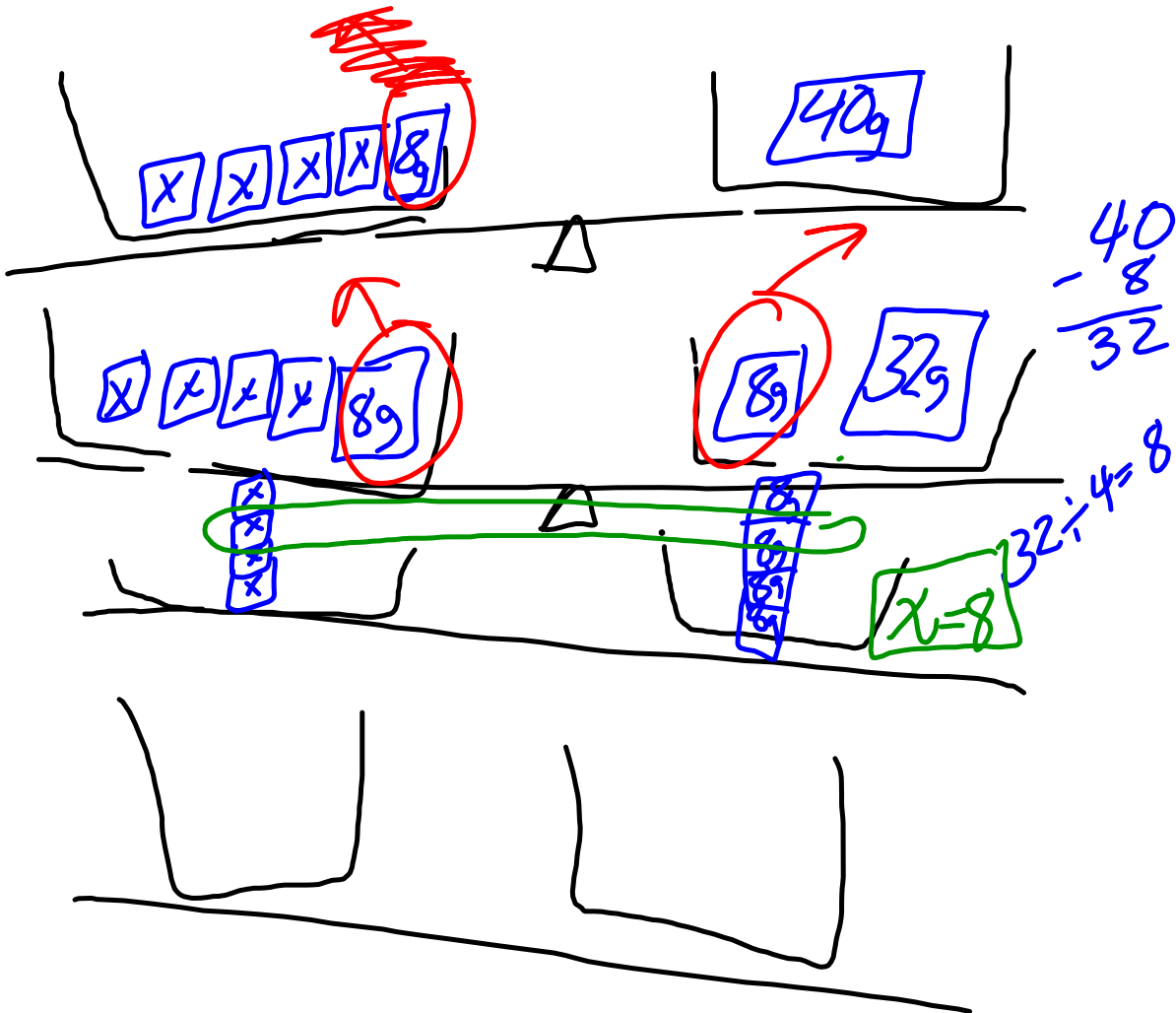
Vérifie la solution. Remplace chaque masse inconnue par 11 g.

$11 + 11 + 6 = 28$, donc, la solution est exacte.

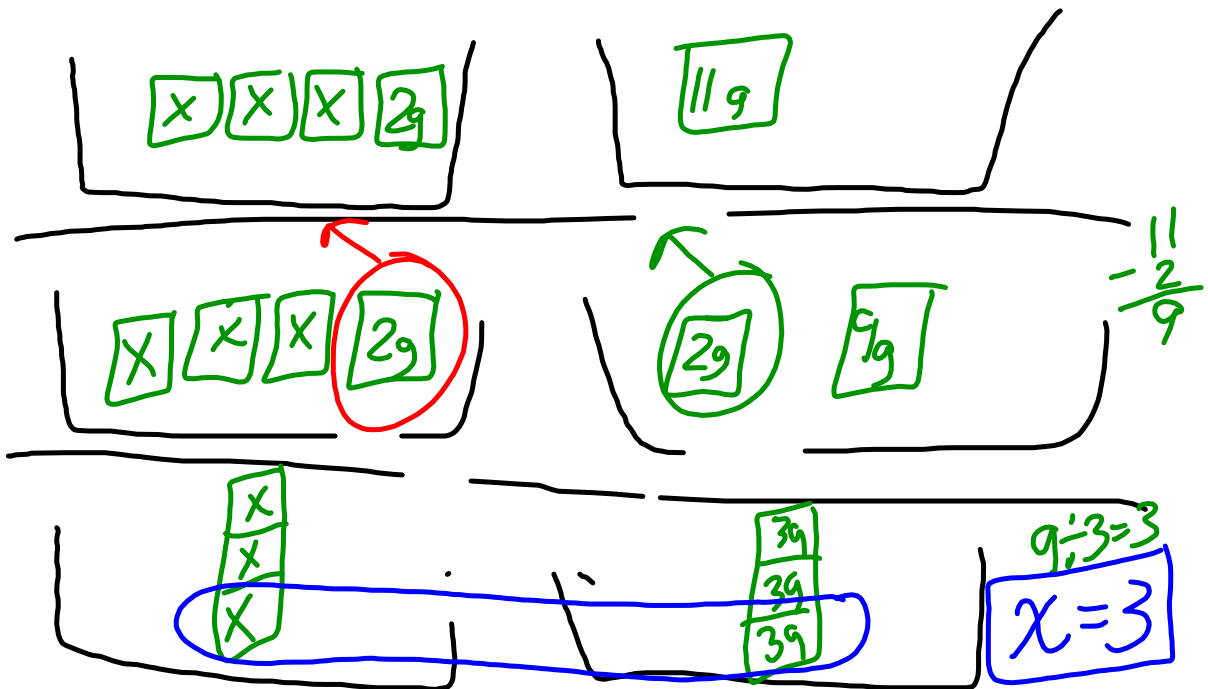


Handwritten green calculations: $28 - 6 = 22$, $22 \div 2 = 11$. Below the calculations are two hand-drawn boxes, each containing the number 11.

$$4x + 8 = 40$$



$$3x + 2 = 11$$



Devoirs

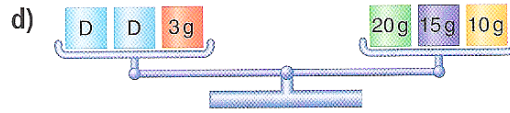
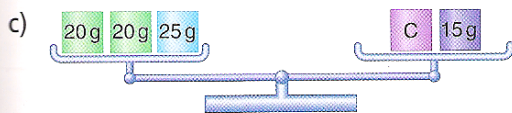
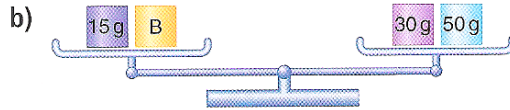
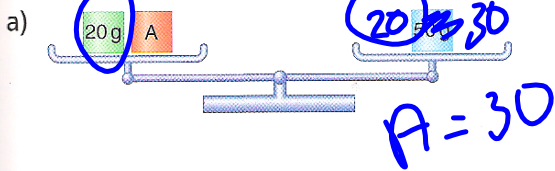
P. 229

Q 1 et 2

À ton tour

1. Détermine la valeur de la masse inconnue sur chaque balance à plateaux.

Dessine des schémas des étapes de ton travail.



2. a) Pour chaque équation, dessine une balance à plateaux qui la représente.

b) Résous chaque équation. Vérifie la solution.

i) $x + 12 = 19$

ii) $x + 5 = 19$

iii) $4y = 12$

iv) $3m = 21$

v) $3k + 7 = 31$

vi) $2p + 12 = 54$

