

Une expression algébrique

Une expression mathématique qui contient une variable

$$6n + 2$$

## Une variable

Une lettre ou un symbols qui représente une quantité pouvant varier.

$$6n + 2$$

n est la variable

## le coefficient numérique

$$5n + 2$$

5 est le coefficient numérique

- c'est placer devant la variable

## Le terme constant

$$5n + 2$$

2 c'est le terme constant

multiplier:

$$3 \times 4 = 12$$

$$\rightarrow (3)(4) = 12$$

$$3 * 4 = 12$$

3a

3 x a


$$2b + 3 \quad \text{si } \underline{b = 2}$$

$$2(2) + 3$$

$$4 + 3$$

$$\boxed{7}$$

7

 <https://www.youtube.com/watch?v=BhFwuZCCGMo>



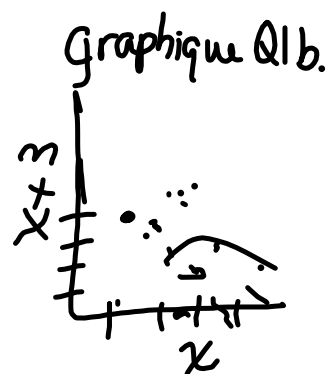
p. 28 Q 4

p. 33 Q 1, 2 et 5

p.34 Q6

un point →

$x$	$x+3$
1	4



;

