

quatre soustrait d'un nombre

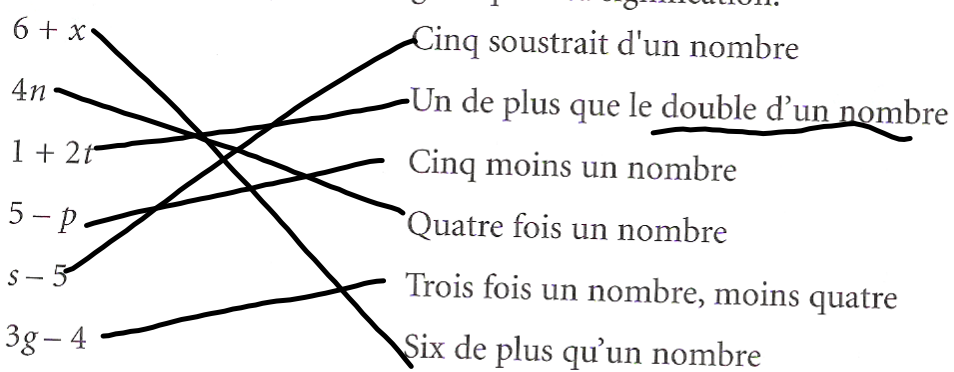
$$4 - \square$$

quatre moins un nombre

$$4 - y$$

**À ton tour**

1. Associe chaque expression algébrique à sa signification.



$$3b + 12 \text{ si } b = 5$$

$$3(5) + 12$$

$$15 + 12$$

$$\boxed{27}$$

$$\frac{y}{5} - 1 \text{ si } y = 10$$

$$\frac{10}{5} - 1$$

$$2 - 1 = \boxed{1}$$

$$\frac{10}{5} = 10 \div 5$$

$$4b + 3$$

Variable:  $b$   
terme constante  $+3$   
C.N.  $4$

P, 18 Q 1, 2, 3 4

(ii) P, 19 Q 7 et 8

.

.