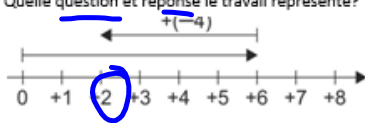


Module 2: Les nombres entiers

Test Formative

Nom: _____ 7

1. Quelle question et réponse le travail représente?



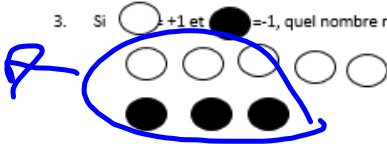
$$(+6) + (-4) = 2$$

2. Quelle question et réponse le travail représente?



$$(+6) - (5) = +1$$

3. Si $\circ = +1$ et $\bullet = -1$, quel nombre représente ce dessin?



- a) -2
- b) +3
- c) -5
- d) +8
- e) +2

e

$$+2$$

4. Quel nombre représente une baisse de température de 7 degrés?

- a) -7
- b) +7
- c) 0

négatif
 $-7 - (+8)$
 $-7 - 8$

5. $(-7) - (+8) =$

- a) -1
- b) +1
- c) -15
- d) +15

6. $(+3) + (-2) =$

- a) 5
- b) -5
- c) +1
- d) -1

$3 + (-2)$
 $3 - 2$
 1

7. $(-3) + (-2) =$

- a) -5
- b) -1
- c) +5
- d) +1

$-3 + (-2)$
 $-3 - 2$
 -5

8. $(-4) - (+5) =$

- a) +1
- b) -1
- c) -9
- d) 9

$-4 - (+5)$
 $-4 - 5$

9. $(6) - (-2) =$

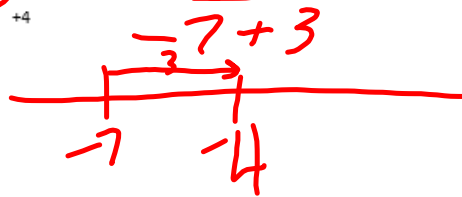
- a) 4
- b) -4
- c) 8
- d) -8

$+6 - (-2)$
 $6 + 2$
 8

10. $(-7) + (+3) =$

- a) 10
- b) -10
- c) -4
- d) +4

$-7 + (+3)$
 $-7 + 3$



11. Additionne à l'aide de carreaux de couleur.

Dessine les carreaux que tu as utilisés.

a) $(+5) - (-2)$



b) $(-7) + (+4)$



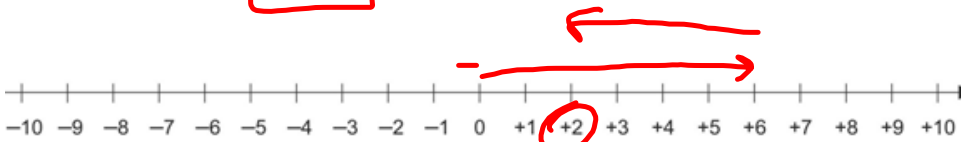
12. Soustrais à l'aide de carreaux de couleur.
Dessine les carreaux que tu as utilisés.

a) $(+6) - (+5)$

b) $(+2) - (-3)$

13. Additionne ou soustrais à l'aide de la droite numérique.

a) $(+6) + (-4) = \boxed{+2}$



b) $(-3) - (+4) = -7$ Change à une question addition

14. Supposons que tu soustrais un nombre entier positif d'un nombre entier négatif. La différence sera-t-elle positive ou négative? Explique ta réponse à l'aide d'un exemple.

exemple

$$(-5) - (+2) = -7$$

$$(-5) - (+6) = -11$$

Ils deviennent toujours

plus négatif

parce qu'on enlève quelque chose chaque fois.

15. Montre deux façons d'exprimer -2 par la somme de deux nombres entiers.

$$5 + (-7) = -2$$

$$3 + (-5) = -2$$

16. Montre deux façons d'exprimer +2 par la différence de deux nombres entiers.

$$10 - 8 = +2$$

$$5 - 3 = +2$$

17. Quelle est la différence entre les températures? Quelle soustraction feras-tu pour le savoir?

- a) température de 7°C au-dessus de zéro et 5°C au-dessous de zéro.

$$+7 - (-5) = 7 + 5 = 12$$

$$\begin{array}{r} 7 \\ 0 \\ -5 \\ \hline 12 \end{array}$$

- b) température de 15°C au-dessous de zéro et 8°C au-dessous de zéro.

$$\begin{aligned} -15 - (-8) &= \\ -15 + 8 &= \boxed{-7} \end{aligned}$$

