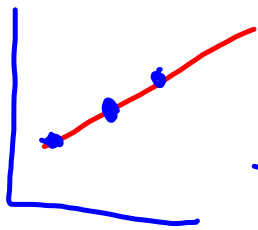


RAG : Analyser et expliquer (AE) – Interpréter les résultats obtenus à partir de recherches au moyen des méthodes appropriées. Travailler en collaboration pour réaliser des activités liées aux sciences et communiquer des idées, des procédures et des résultats.

RAS : AE1– Classifier, organiser et afficher les données

les données continues et les données discrètes

les données continues

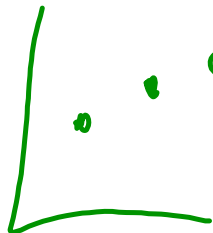


→ On joint les points.

→ Il y a des données entre les uns qu'on a mesuré.

→ diagramme à ligne briser

Les données discrètes.



On ne joint pas les points.

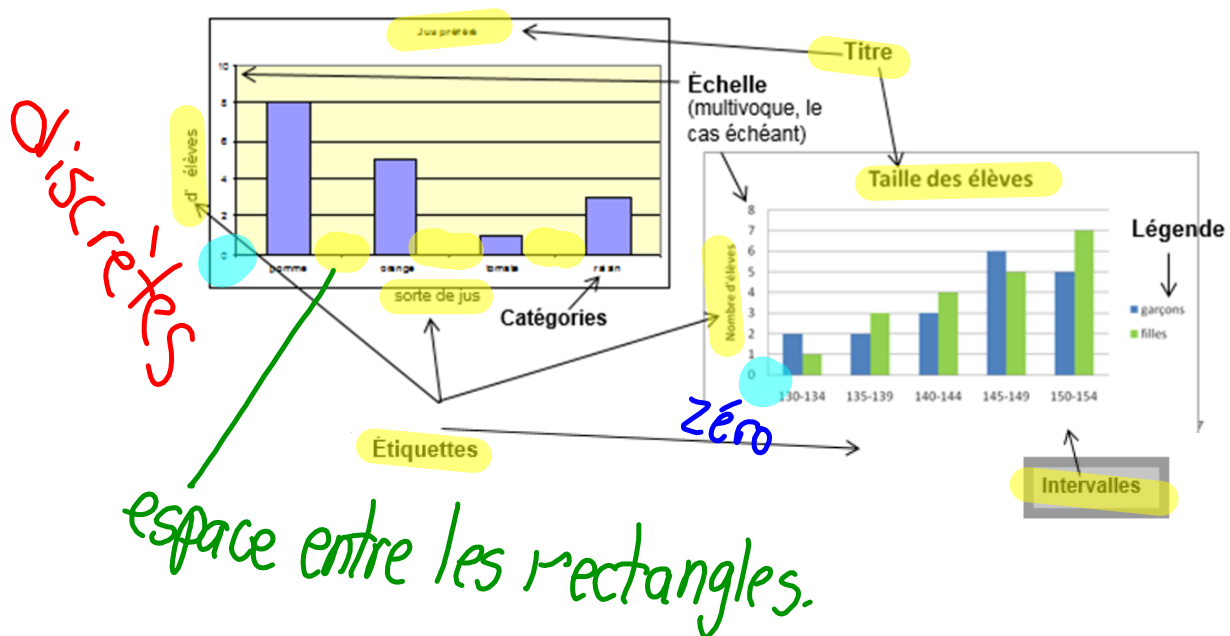
Il n'y a pas des valeurs entre les uns mesurer.

→ diagramme à bande

ligne briser (point pas joint)
ensemble

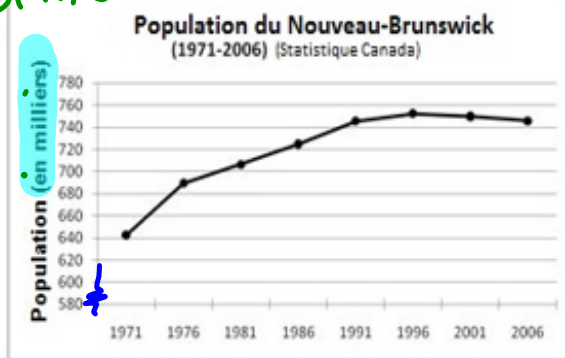
Pour les données quantitatives, Tu dois d'abord faire la distinction entre les données continues et les données discrètes.

Tu choisisses ensuite le tableau ou le graphique qui convient pour les présenter.



6^e année Diagramme à ligne

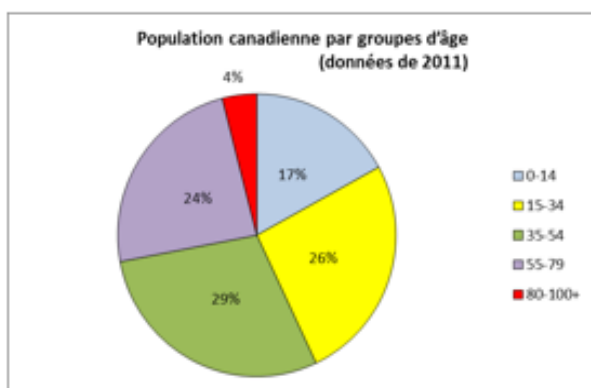
unités de mesure en ()



« Le but d'un diagramme à ligne est de permettre à la personne qui l'interprète de se concentrer sur les tendances implicites dans les données... Les données continues supposent un nombre infini de valeurs se situant entre deux points et on les représente en reliant les points de données entre eux. Les données discrètes ont des valeurs dites finies (c.-à-d. des données pouvant être comptées, comme le nombre d'animaux) et les données entre les points n'ont alors aucune valeur. Par conséquent, les points dans le graphique ne devraient alors pas être reliés et aucune inférence ne peut alors être

faite sur les valeurs se situant entre deux points de données. (Programme d'études de mathématiques du Nouveau-Brunswick pour la 6^e année, p. 96)

quand tu sautes des nombres



« Les diagrammes circulaires permettent de décrire **la manière dont un tout** est réparti en plusieurs parties. Les données sont segmentées en parties et le diagramme circulaire illustre le rapport de chaque partie au tout. La somme des pourcentages représentés par chaque partie correspond ainsi toujours au tout ou à 100% » (Programme d'études de mathématiques du Nouveau-Brunswick pour la 7^e année, p. 88)

Sondage

Utilisation de graphiques :

- Tracer correctement les données avec la variable indépendante sur l'axe des x, la variable dépendante sur l'axe des y et la bonne échelle.
- Donner un titre au graphique, étiqueter les axes des x et des y et inclure une légende, au besoin.

