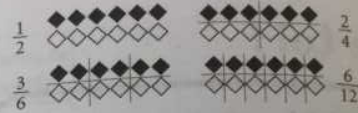


# Rappelle-toi !

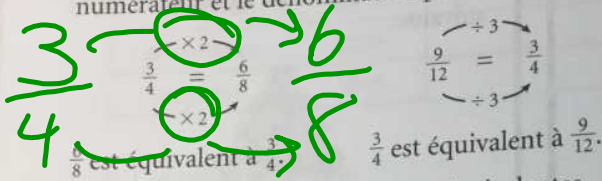
## Fractions équivalentes

$\frac{1}{2}$ ,  $\frac{2}{4}$ ,  $\frac{3}{6}$  et  $\frac{6}{12}$  sont des fractions équivalentes.



Elles représentent les mêmes parties fractionnaires.

► Pour trouver des fractions équivalentes, multiplie ou divise le numérateur et le dénominateur par le même nombre.



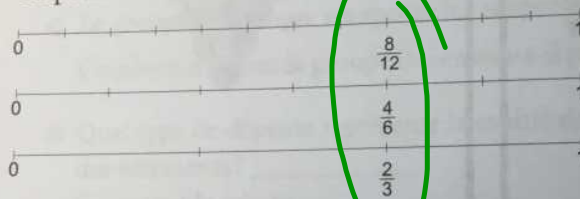
$\frac{3}{4}$  est équivalent à  $\frac{6}{8}$ .  $\frac{9}{12}$  est équivalent à  $\frac{3}{4}$ .  
Donc,  $\frac{3}{4}$ ,  $\frac{6}{8}$  et  $\frac{9}{12}$  sont des fractions équivalentes.

### ASTUCE

Quand tu multiplies le numérateur et le dénominateur par le même nombre, tu ne changes pas la valeur de la fraction. Même chose quand tu les divises par le même nombre.



► Tu peux utiliser des droites numériques pour trouver des fractions équivalentes.



$\frac{2}{3}$ ,  $\frac{4}{6}$  et  $\frac{8}{12}$  s'alignent verticalement: ce sont des fractions équivalentes.

### ✓ Vérifie

1. Écris 3 fractions équivalentes pour représenter chaque partie ombragée.

$\frac{1}{3}$

a) \_\_\_\_\_



$\frac{8}{24}$

b) \_\_\_\_\_



c) \_\_\_\_\_



2. Écris 3 fractions équivalentes pour chaque fraction.

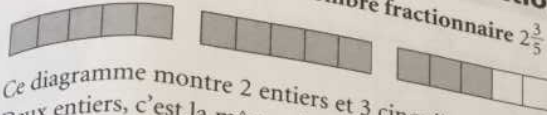
a)  $\frac{10}{8}$  \_\_\_\_\_

b)  $\frac{2}{5}$  \_\_\_\_\_

c)  $\frac{10}{60}$  \_\_\_\_\_

### Les nombres fractionnaires et les fractions impropres

➤ Ce diagramme représente le nombre fractionnaire  $2\frac{3}{5}$ :

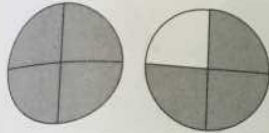


Ce diagramme montre 2 entiers et 3 cinquièmes.  
Deux entiers, c'est la même chose que 10 cinquièmes.  
Dix cinquièmes plus 3 cinquièmes égalent 13 cinquièmes.

$$2\frac{3}{5} = \frac{10}{5} + \frac{3}{5} = \frac{13}{5}$$

$\frac{13}{5}$  est une fraction impropre.  
Elle représente la même quantité que  $2\frac{3}{5}$ .

➤ Pour écrire la fraction impropre  $\frac{7}{4}$  sous la forme d'un nombre fractionnaire,



Il y a 4 quarts dans 1 entier.  
Donc,  $\frac{7}{4}$  c'est 1 entier et 3 quarts.  
Donc,  $\frac{7}{4}$  c'est la même chose que  $1\frac{3}{4}$ .

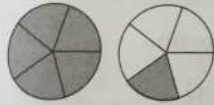
*(Handwritten green circle around the text above)*

*NOS Réponses*

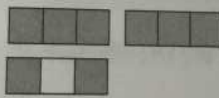
### ✓ Vérifie

3. Écris une fraction impropre et un nombre fractionnaire pour chaque diagramme.

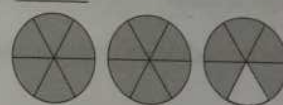
a)



b)



c)



4. Écris chaque nombre fractionnaire sous la forme d'un nombre fractionnaire.

a)  $2\frac{3}{8}$  \_\_\_\_\_

b)  $4\frac{1}{3}$  \_\_\_\_\_

c)  $3\frac{4}{5}$  \_\_\_\_\_

5. Écris chaque fraction impropre sous la forme d'un nombre fractionnaire.

a)  $\frac{20}{9}$  \_\_\_\_\_

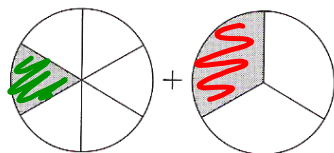
b)  $\frac{18}{12}$  \_\_\_\_\_

c)  $\frac{20}{8}$  \_\_\_\_\_

**À ton tour**

1. Écris une addition pour représenter la partie ombragée de chaque dessin.

a)

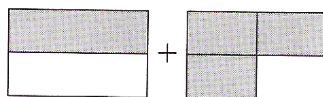


$$\frac{1}{6} + \frac{1}{3}$$

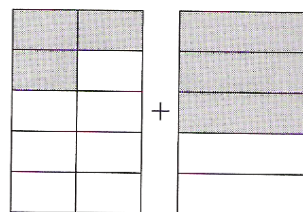


$$\frac{1}{2} = \frac{3}{6}$$

b)



c)



a)

$\frac{1}{2} + \frac{1}{4} = \frac{3}{4}$

$\frac{1}{2} + \frac{1}{4} = \underline{\hspace{2cm}}$

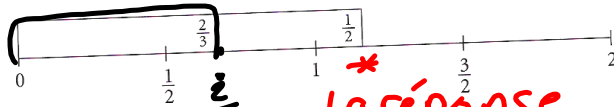
## 5.2 Additionner des fractions à l'aide d'autres modèles

### Révision éclair

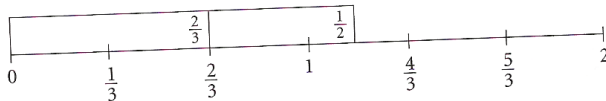


Il existe plusieurs modèles pour t'aider à additionner des fractions.  
 Tu peux utiliser des modèles de cercles quand la somme des fractions est plus petite que 1.  
 Quand la somme des fractions est plus grande que 1, utilise des bandes fractionnaires et une droite numérique.

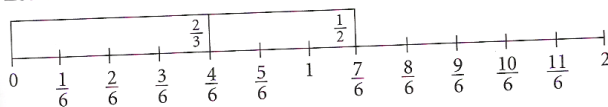
Pour additionner  $\frac{2}{3} + \frac{1}{2}$ , représente chaque fraction avec une bande de fractions.  
 Mets les bandes de fractions bout à bout sur une droite numérique divisée en demis.



L'extrémité droite des bandes ne s'aligne pas avec une fraction.  
 Essaie avec une droite numérique divisée en tiers.



L'extrémité droite des bandes ne s'aligne toujours pas avec une fraction.  
 Essaie avec une droite numérique divisée en sixièmes.



L'extrémité droite des bandes s'aligne avec  $\frac{7}{6}$ .

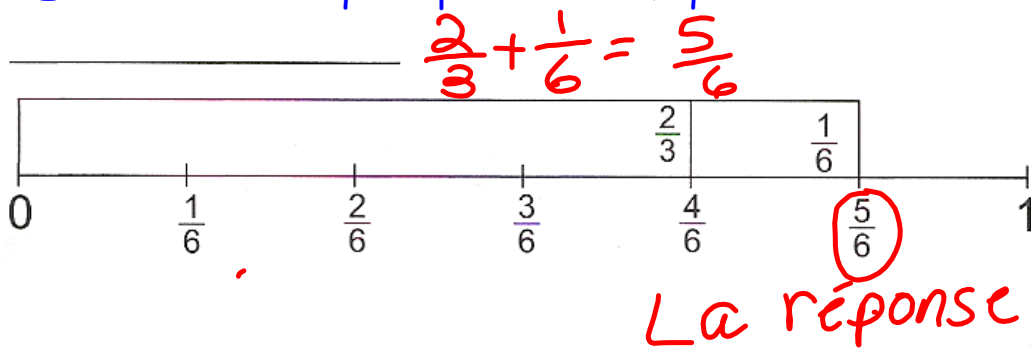
Donc,  $\frac{2}{3} + \frac{1}{2} = \frac{7}{6}$

#### ASTUCE

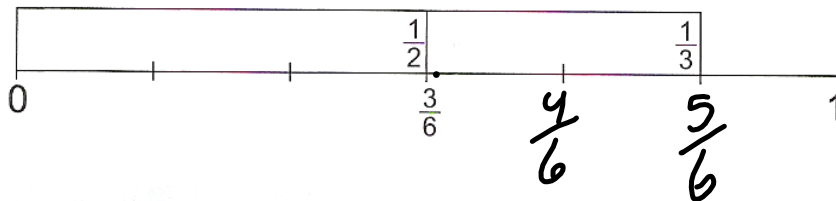
Cherche une droite numérique avec des fractions dont le dénominateur a à la fois des facteurs de 2 et 3.



Écris l'addition qui représente chaque dessin

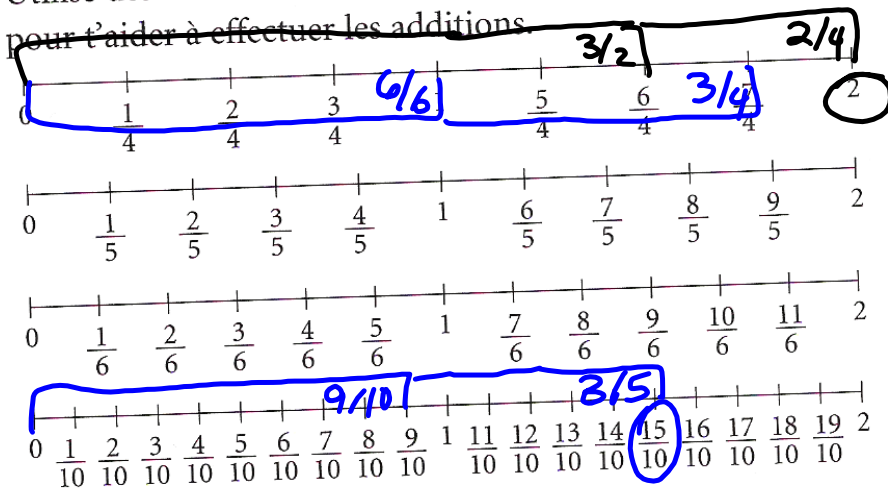


$$\frac{1}{2} + \frac{1}{3} = \frac{5}{6}$$



5 10

Utilise des bandes fractionnaires et des droites numériques comme celles-ci pour t'aider à effectuer les additions.



a)  $\frac{3}{2} + \frac{2}{4} = 2$   
 $\frac{3}{2} = 1\frac{1}{2}$

b)  $\frac{6}{6} + \frac{3}{4} = \frac{7}{4}$

c)  $\frac{9}{10} + \frac{3}{5} = \frac{15}{10} = \frac{3}{2} = 1\frac{1}{2}$   
 $\frac{3}{5} = \frac{6}{10}$   
 (with a bracket under 3 and an arrow pointing to +2)

Pour additionner des fractions qui ont le même dénominateur, additionne les numérateurs. Ensuite, écris la somme des numérateurs.

$$\frac{1}{4} + \frac{2}{4} = \frac{1+2}{4} = \boxed{\frac{3}{4}}$$

$$\frac{3}{8} + \frac{2}{8} = \frac{3+2}{8} = \boxed{\frac{5}{8}}$$



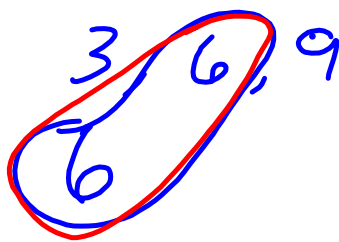
Pour additionner des fractions qui ont des dénominateur différents, écris d'abord les fractions avec le même dénominateur.

$$\frac{1}{3} + \frac{2}{6}$$

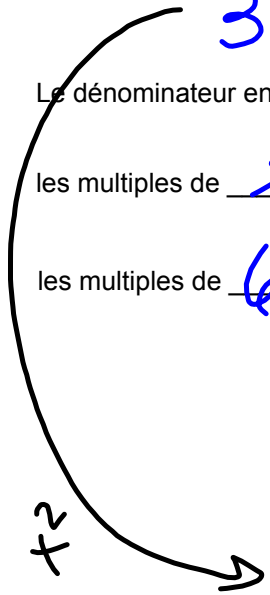
Le dénominateur en commun est un multiple de 3 et 6.

les multiples de 3 sont:

les multiples de 6 sont:



**P.P.D.C.**  
Plus petit dénominateur en commun



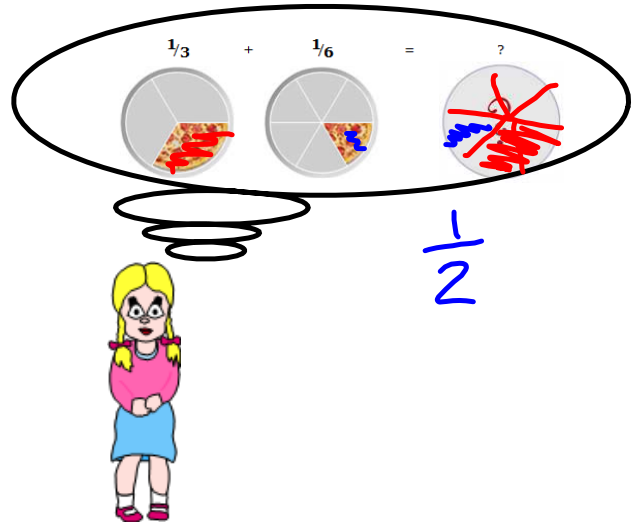
$$\frac{2}{6} + \frac{2}{6} = \frac{2+2}{6} = \frac{4}{6} = \frac{4 \div 2}{6 \div 2} = \boxed{\frac{2}{3}}$$

$$2x \frac{1}{3} + \frac{1}{6}$$

3, 6, 9, 12  
 6 P.P.D.C

$$2x \frac{2}{6} + \frac{1}{6}$$

$$\frac{2+1}{6} = \frac{3}{6} = \boxed{\frac{1}{2}}$$



P. 179 Q 1.

P. 180 Q 2.

P. 183 Q 1

P. 184 Q 2

Devoirs  
modèle